



*earning every day-ahead your trust
stepping forward to the future*

opcom

operatorul pieței de energie electrică și de gaze naturale din România

Funcționarea Pieței pentru Ziua Următoare

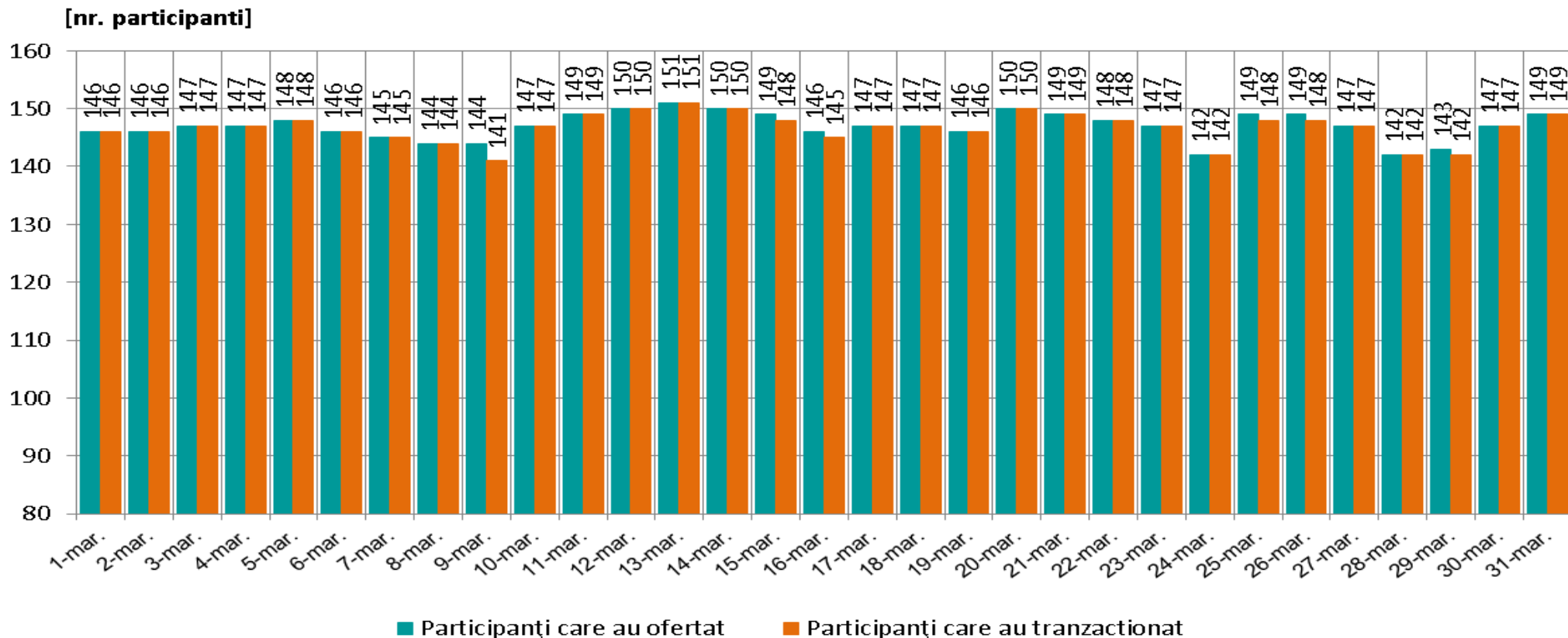
01 – 31 martie 2014



earning every day-ahead your trust
stepping forward to the future

operatorul pieței de energie electrică și de gaze naturale din România

Numărul de participanți care au oferat și tranzacționat pe PZU în perioada 01 – 31 martie 2014



Nr. maxim al participantilor care au oferat = 151

Nr. mediu al participantilor care au oferat = 147

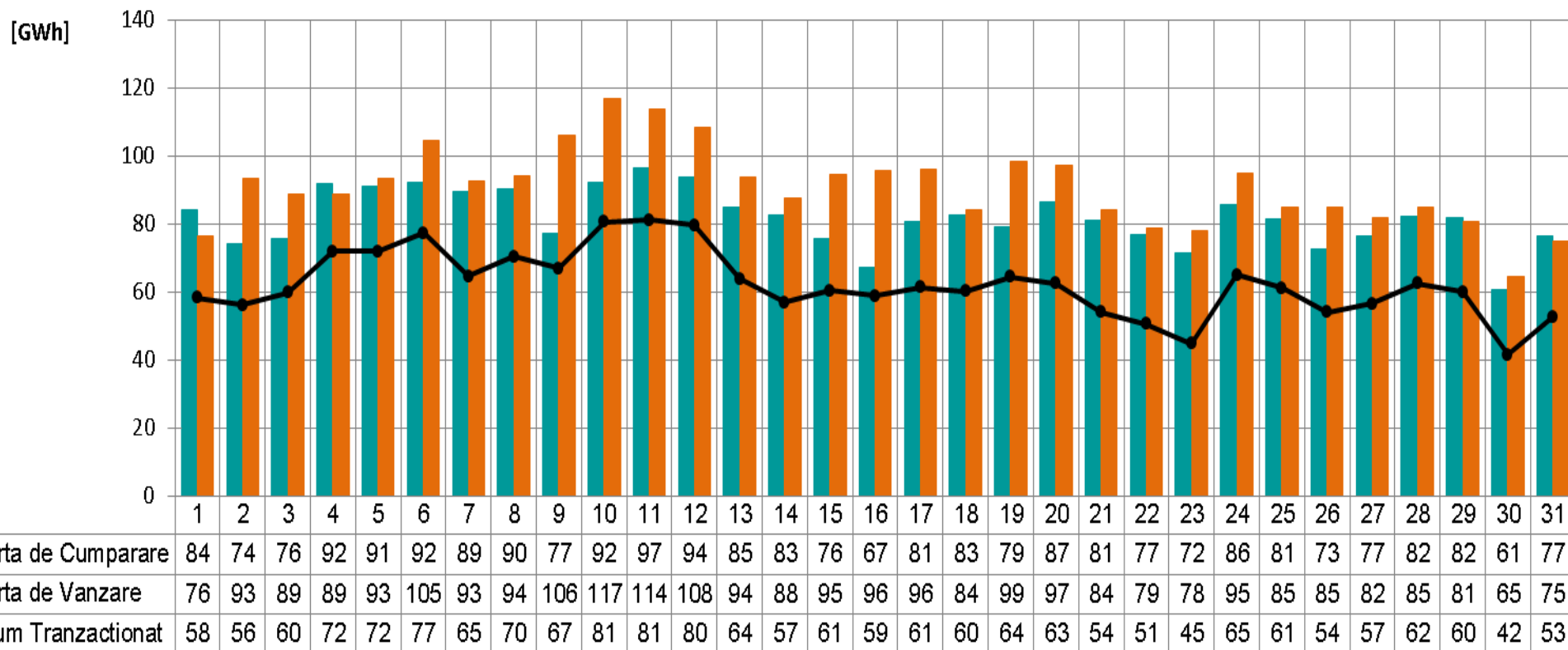
Nr. mediu al participantilor care au tranzactionat = 147



earning every day-ahead your trust
stepping forward to the future

opcom operatorul pieței de energie electrică și de gaze naturale din România

Volumele zilnice de energie electrica oferate si tranzactionate în perioada 01 – 31 martie 2014



Volumul ofertelor cumparare = 2.538 GWh

Volumul ofertelor vanzare = 2.819 GWh

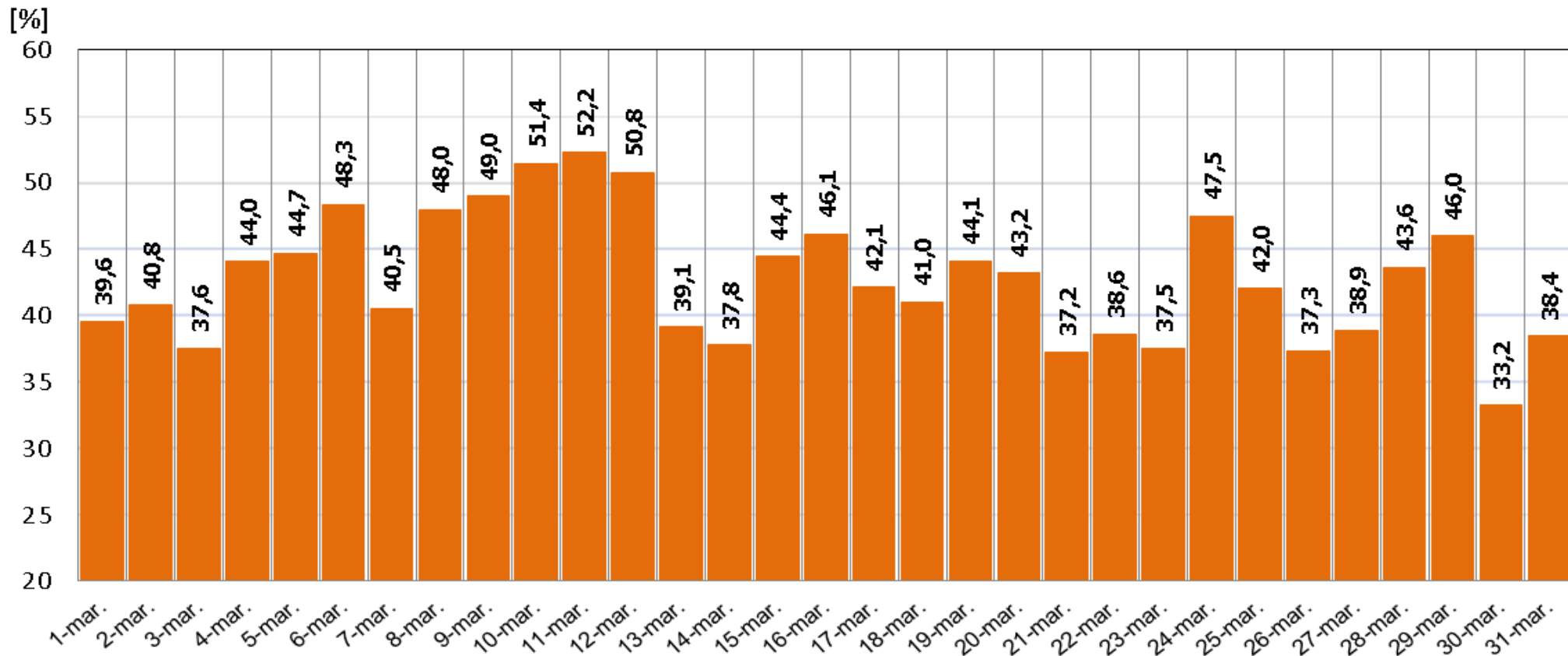
Volumul total tranzactionat = 1.931 GWh



earning every day-ahead your trust
stepping forward to the future

opcom operatorul pieței de energie electrică și de gaze naturale din România

Ponderea zilnică a tranzacțiilor pe PZU în prognoza consumului intern în perioada 01 – 31 martie 2014



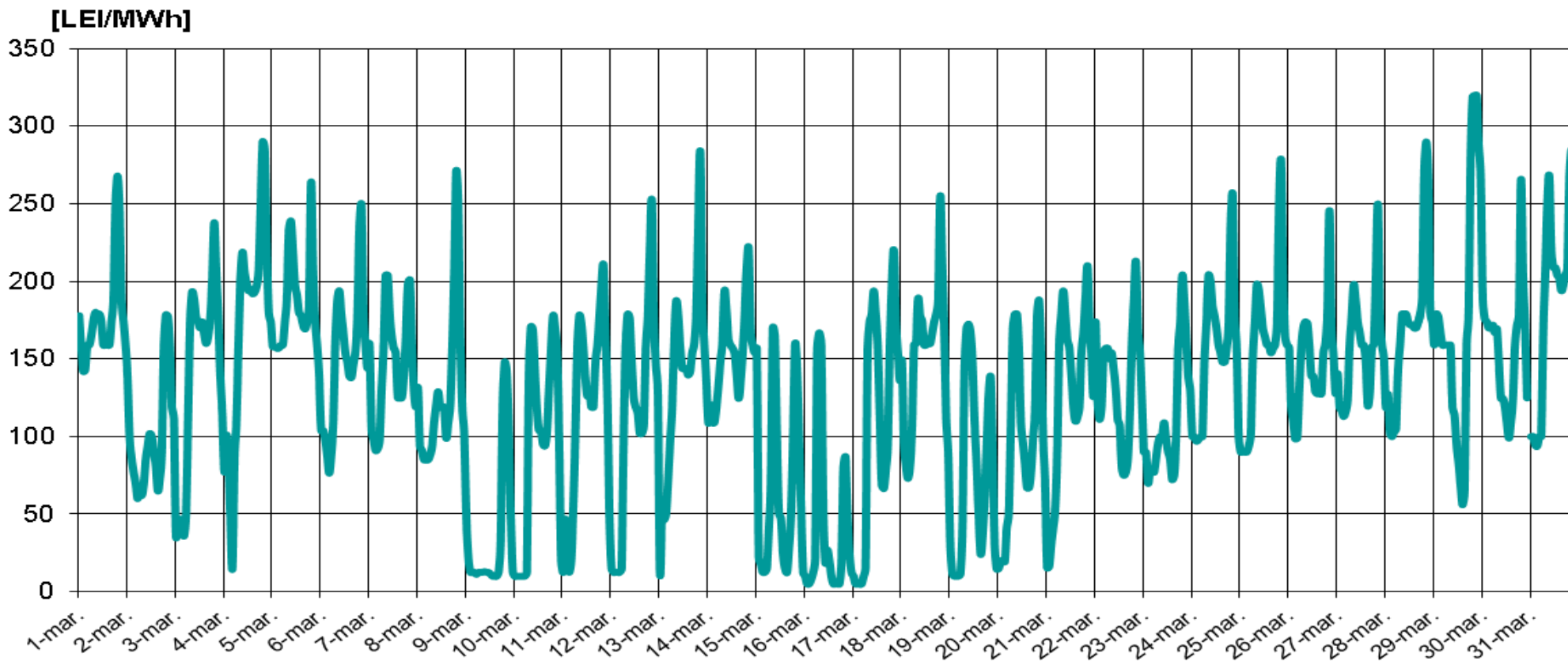
Pondere medie = 42,8%



earning every day-ahead your trust
stepping forward to the future

operatorul pieței de energie electrică și de gaze naturale din România

Prețul de Închidere a Pieței în perioada 01 – 31 martie 2014



PIP max. = 320 lei/MWh

PIP min. = 5 lei/MWh

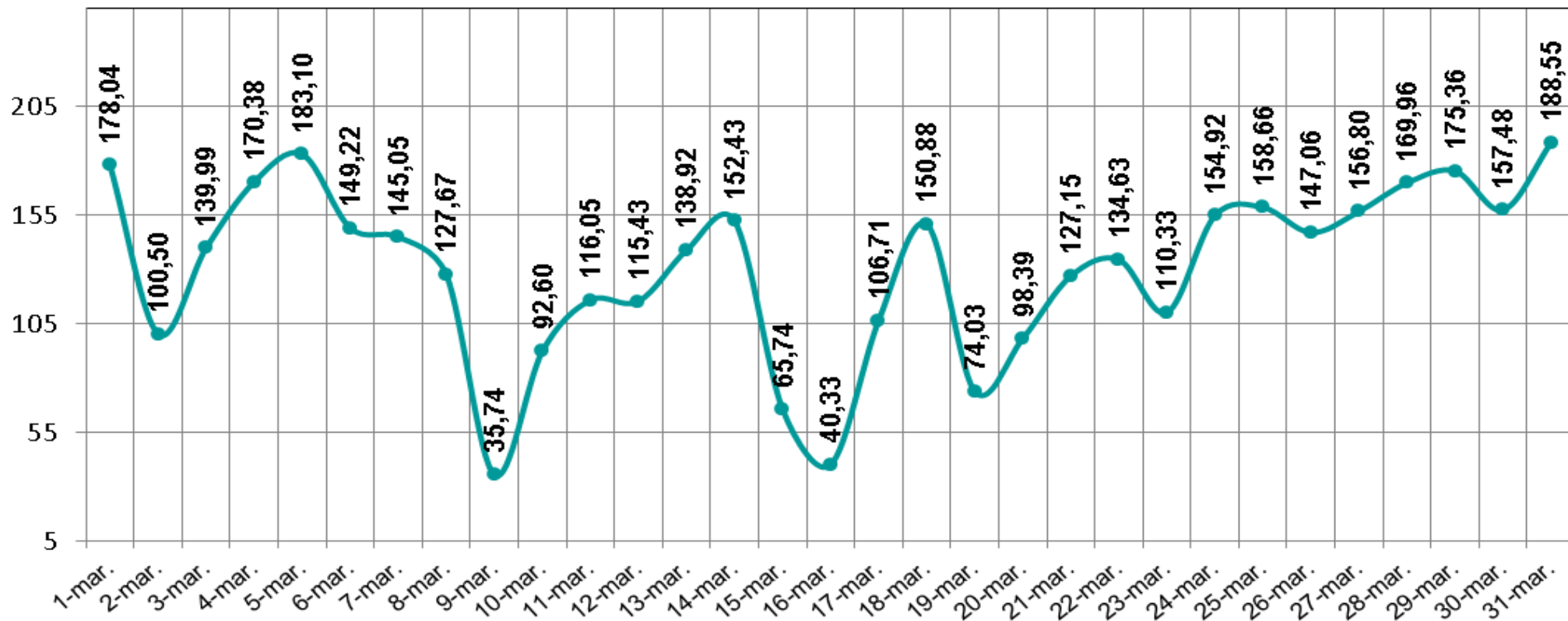


earning every day-ahead your trust
stepping forward to the future

opcom operatorul pieței de energie electrică și de gaze naturale din România

Prețul de Închidere a Pieței (medie zilnică aritmetică) realizat în perioada 01 – 31 martie 2014

[LEI/MWh]



PIP mediu aritmetic = 131,03 lei/MWh

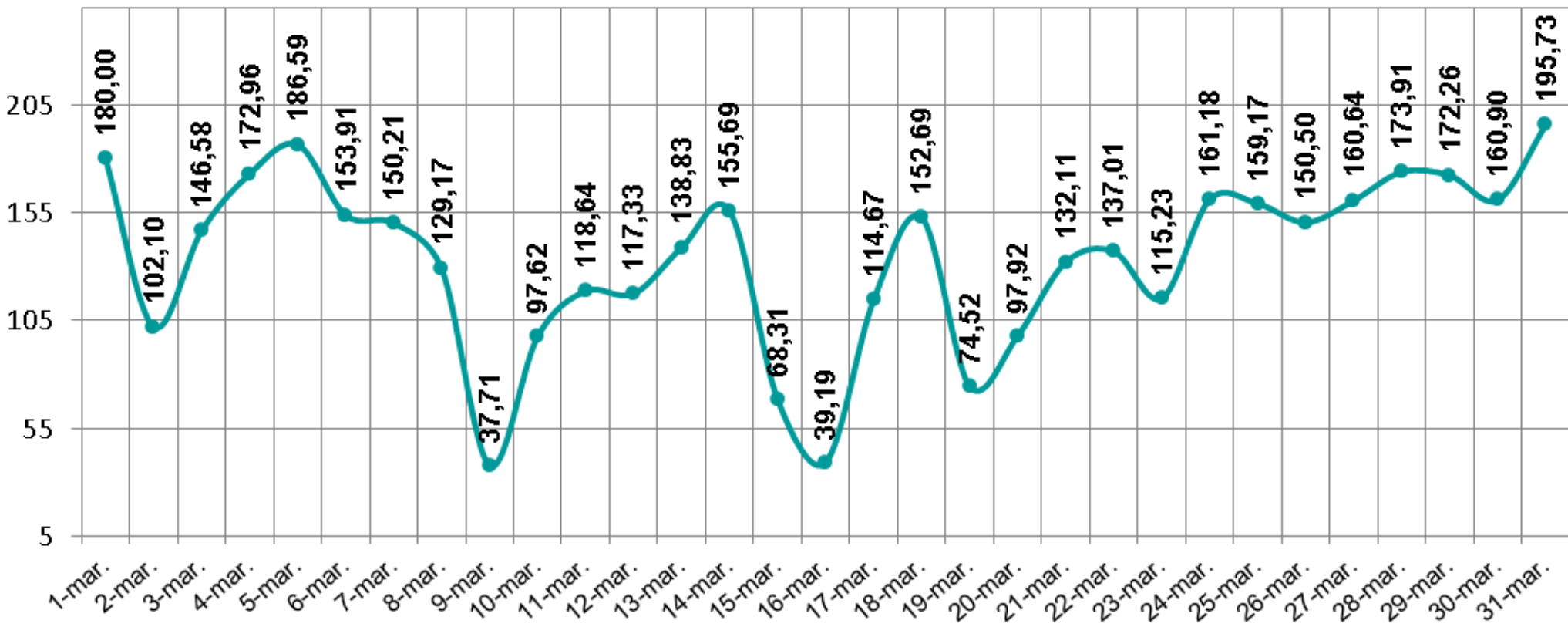


earning every day-ahead your trust
stepping forward to the future

operatorul pieței de energie electrică și de gaze naturale din România

Prețul de Închidere a Pieței (medie zilnica ponderata) realizat în perioada 01 – 31 martie 2014

[LEI/MWh]

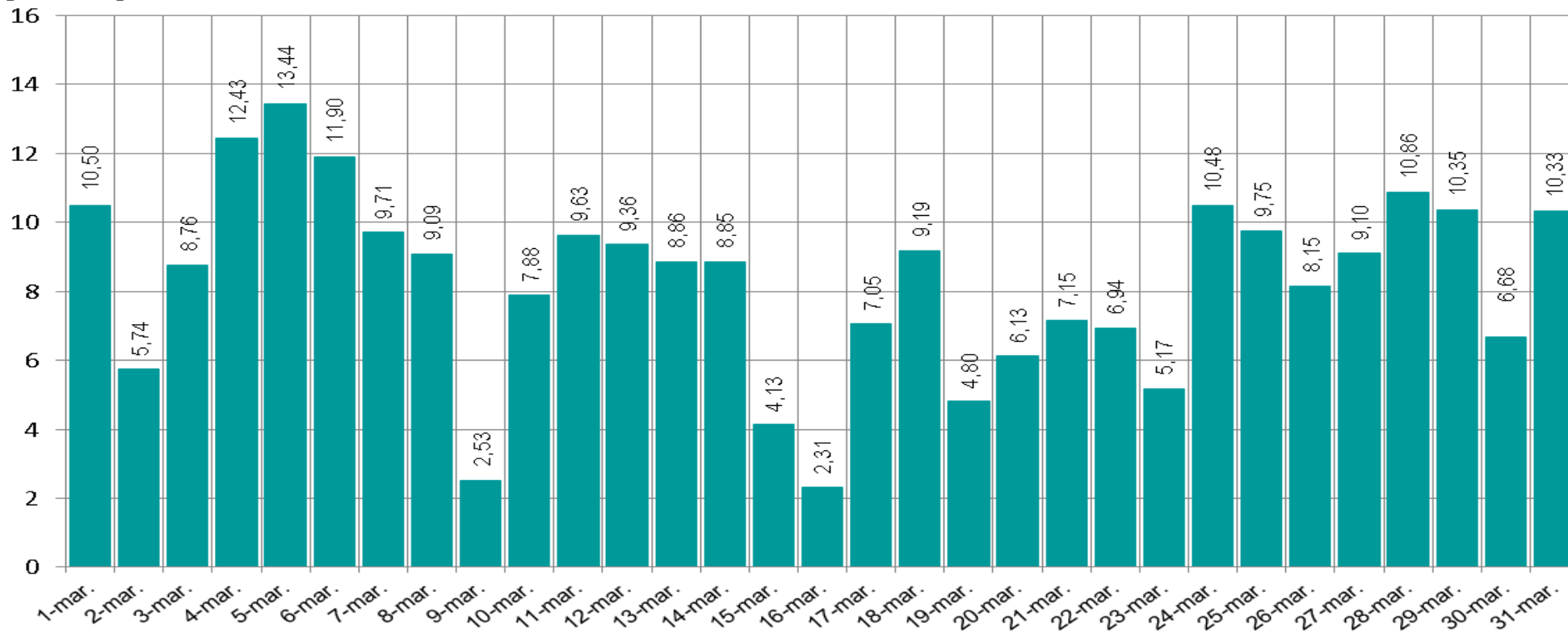


PIP mediu ponderat = 133,19 lei/MWh



Evoluția zilnică a volumelor valorice tranzacționate în perioada 01 – 31 martie 2014

[mil. LEI]

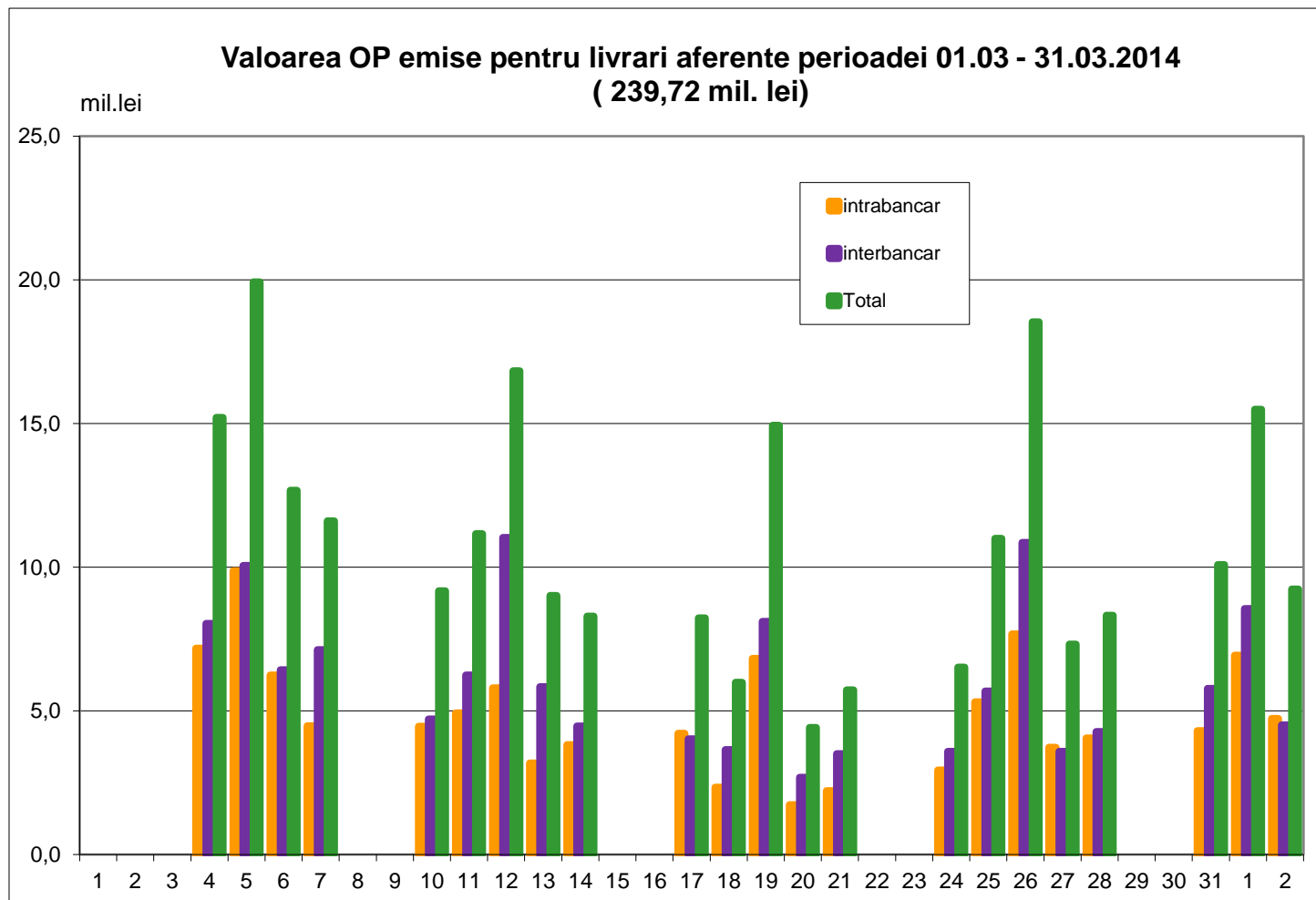


Volum valoric total tranzactionat = 257,2 mil. Lei



earning every day-ahead your trust
stepping forward to the future

operatorul pieței de energie electrică și de gaze naturale din România





*earning every day-ahead your trust
stepping forward to the future*

opcom operatorul pieței de energie electrică și de gaze naturale din România

Vă mulțumim pentru atenție !

www.opcom.ro